

Хмельницький національний університет



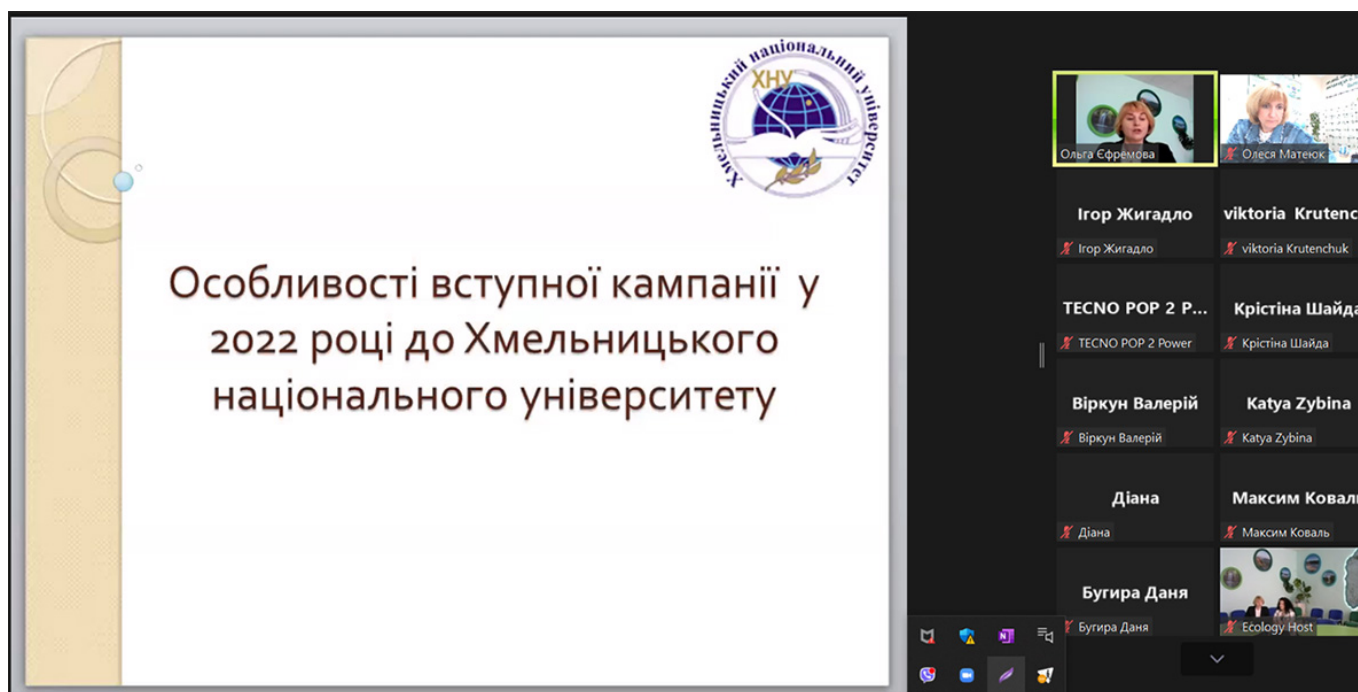
День відкритих дверей 2022

17.05.2022

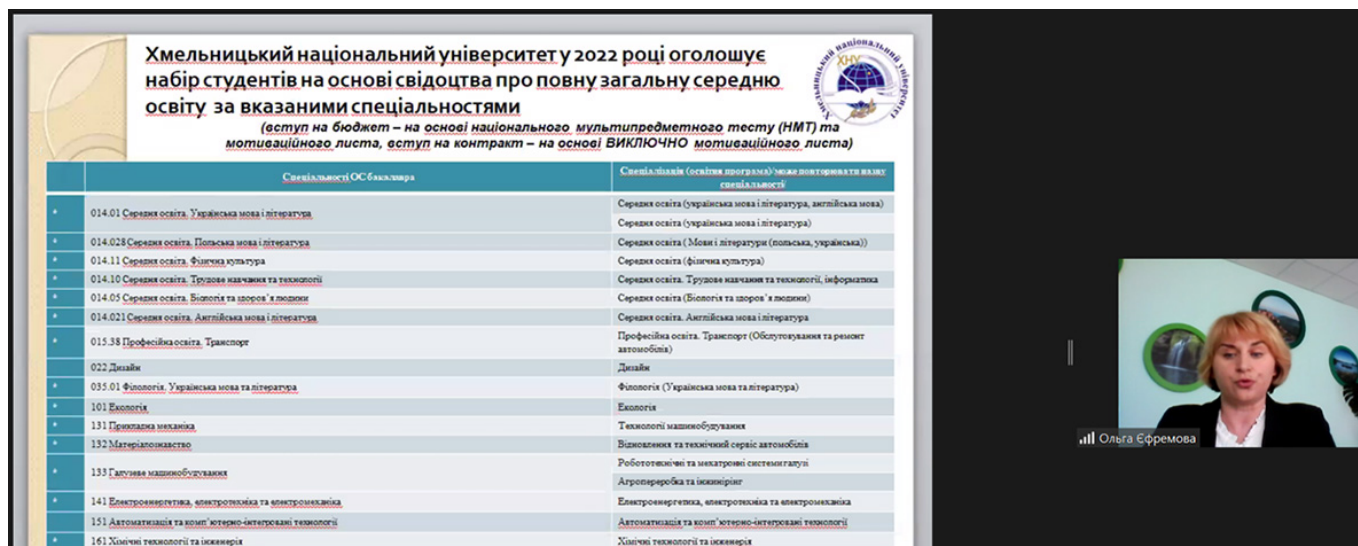
13 травня 2022 р. відбувся День відкритих дверей кафедри екології та біологічної освіти Хмельницького національного університету.

Он-лайн зустріч пройшла на платформі Zoom, яку відвідали близько 70 абітурієнтів.

Завідувачка кафедри екології та біологічної освіти Міронова Наталія Геннадіївна надала важливу інформацію про особливості вступу 2022 року та перелік спеціальностей Хмельницького національного університету.



The screenshot shows a Zoom meeting interface. On the left, a presentation slide is displayed with the title "Особливості вступної кампанії у 2022 році до Хмельницького національного університету" and the university logo. On the right, a grid of participants is visible, including Olga Efremova, Olesya Matekova, Igor Zhigadlo, viktoria Krutenc..., TECNO POP 2 P..., Крістіна Шайда, Віркун Валерій, Katya Zybina, Діана, Максим Коваль, and Бугира Даня.



The screenshot shows a Zoom meeting interface. On the left, a presentation slide is displayed with the title "Хмельницький національний університет у 2022 році оголошує набір студентів на основі свідоцтва про повну загальну середню освіту за вказаними спеціальностями" and the university logo. Below the title is a table listing specialties and their corresponding programs. On the right, a video feed of Olga Efremova is visible.

Спеціальності ОС бакалавра	Спеціалізації (освітня програма) між пов'язаними спеціальностями
* 014.01 Середня освіта. Українська мова і література	Середня освіта (українська мова і література, англіська мова)
* 014.028 Середня освіта. Польська мова і література	Середня освіта (українська мова і література)
* 014.11 Середня освіта. Фізична культура	Середня освіта (Мова і література (польська, українська))
* 014.10 Середня освіта. Трудове навчання та технології	Середня освіта (фізична культура)
* 014.05 Середня освіта. Біологія та здоров'я людини	Середня освіта. Трудове навчання та технології, інформатика
* 014.021 Середня освіта. Англійська мова і література	Середня освіта (Біологія та здоров'я людини)
* 015.38 Професійна освіта. Транспорт	Середня освіта. Англійська мова і література
022 Дізнай	Професійна освіта. Транспорт (Обслуговування та ремонт автомобіля)
* 035.01 Філологія. Українська мова та література	Дізнай
* 101 Екологія	Філологія (Українська мова та література)
* 131 Програма механіка	Екологія
* 132 Матеріалознавство	Технології машинобудування
* 133 Газова машинобудування	Вісмазкових та технічний сервіс автомобіля
* 141 Електроенергетика, електротехніка та електромеханіка	Робототехнічні та мехатронні системи галузі
* 151 Автоматизація та комп'ютерно-інтегровані технології	Агротехнологія та інженерія
* 161 Хімічні технології та інженерія	Електроенергетика, електротехніка та електромеханіка

172	Телекомунікації та радіотехніка	Телекомунікації, мобільні технології та інтелектуальні мережі
182	Технології легкої промисловості	Конструювання та технології швейних виробів
208	Агроінженерія	Індустрія моди в легкій промисловості
231	Соціальна робота	Агроінженерія
263	Цивільна безпека	Соціальна робота, Соціальна педагогіка та коучинг
274	Автомобільний транспорт	Охорона праці (за галузями)
		Автомобільний транспорт

Етапи вступної кампанії (вступ на базі свідчення про повну загальну середню освіту)

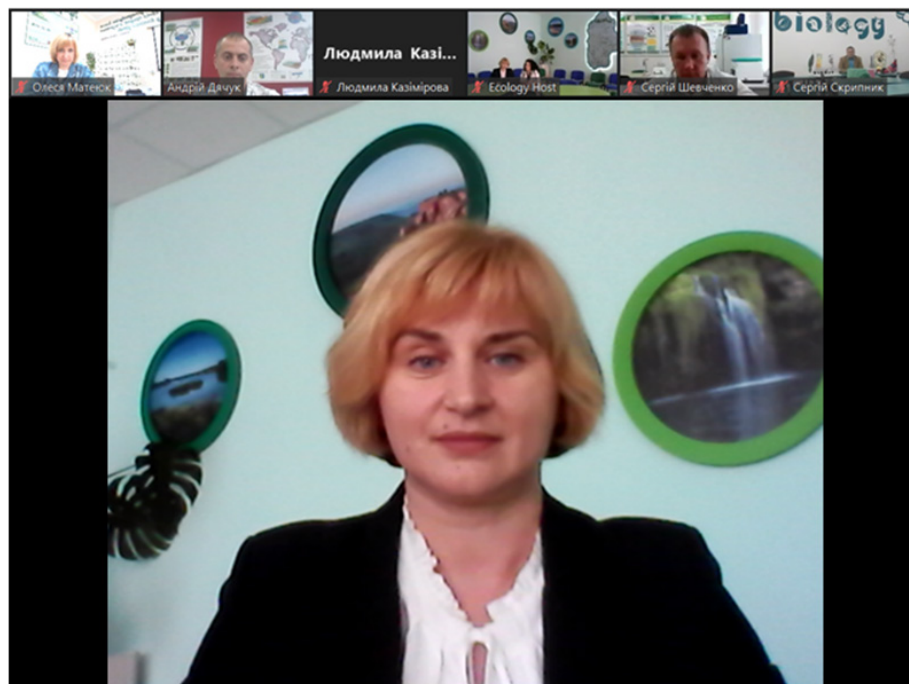
Прийом заяв в електронному кабінеті вступника або паперових документів для окремих категорій осіб (перелік яких чітко передбачений в Наказі МОН «Про затвердження Умов прийому на навчання для здобуття вищої освіти в 2022 році») розпочинається 29 липня і триватиме до:

- 18:00 08 серпня – для осіб, які вступають на основі співбесіди, вступних іспитів, творчих конкурсів;
- 18:00 23 серпня – для осіб, які вступають за результатами зовнішнього незалежного оцінювання, а також вступних іспитів і творчих конкурсів, які були складені з 01 по 18 липня.

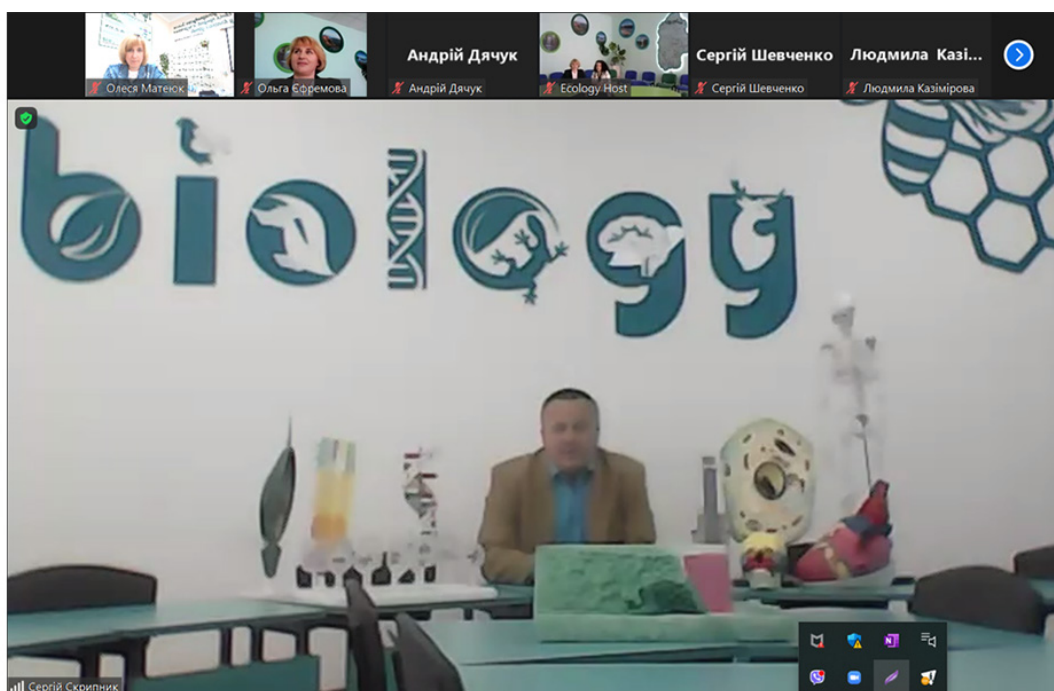
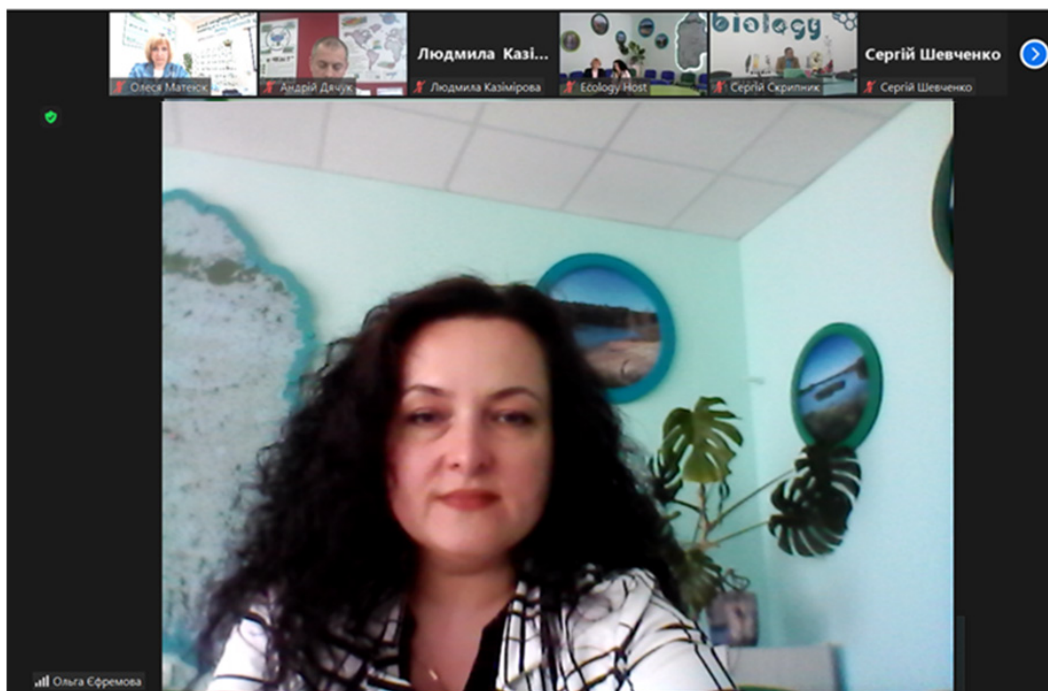
3. Творчі конкурси, вступні іспити та співбесіди
Вступні іспити та творчі конкурси проводяться в кілька потоків:

- для вступників на бюджетні місця з 01 по 18 липня включно
- для вступників, які вступають на контракт з 09 по 16 серпня.

4. Оприлюднення рейтингових списків та зарахування
29 серпня 2022 р. будуть оприлюднені рейтинги осіб, яких рекомендовано до зарахування на навчання за кошти державного бюджету.
Зарахування вступників на навчання на бюджет відбудеться **5 вересня**, на контракт – не пізніше **30 вересня** 2022 року.



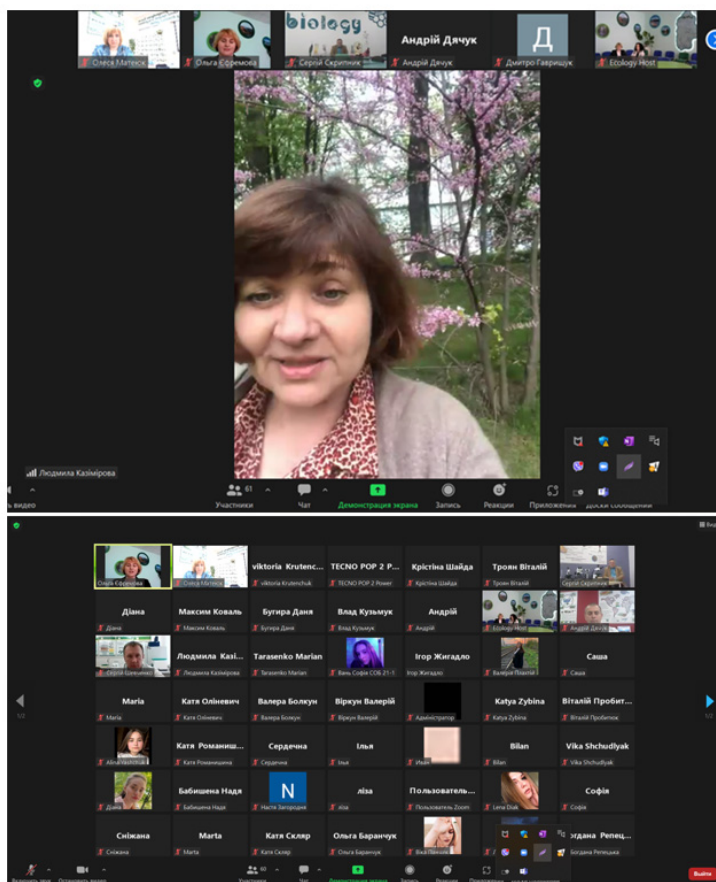
Гаранти освітніх програм «Екологія» (Єфремова Ольга Олексіївна) та «Середня освіта (Біологія та здоров'я людини)» (Скрипник Сергій Васильович) розповіли слухачам про актуальність представлених спеціальностей, сферу діяльності випускників та первинні посади.



Відсутність живого спілкування компенсували включення викладачів з сучасних аудиторій кафедри, в яких вони знайомили абітурієнтів з основними дисциплінами та формами навчального процесу спеціальностей.



Цікавинкою зустрічі стало включення Казімірової Людмили Павлівни з ботанічного саду ХНУ з невеличким екскурсом в історію його створення та онлайн прогулянкою!



Дякуємо усім, хто завітав на День відкритих дверей 2022 і чекаємо на ВАС у лавах студентів нашої дружної кафедральної родини! А тим, хто не мав змоги потрапити на цей захід, нагадуємо про наші спеціальності!

КАФЕДРА ЕКОЛОГІЇ ТА БІОЛОГІЧНОЇ ОСВІТИ ХМЕЛЬНИЦЬКОГО НАЦІОНАЛЬНОГО УНІВЕРСИТЕТУ

Екологія

Еколог — професія майбутнього!



Середня освіта
(Біологія та здоров'я людини)

Форми навчання: денна, заочна

Освітньо-кваліфікаційний рівень: **БАКАЛАВР — МАГІСТР**



Сфера діяльності випускника:

- ⇒ департаменти Міністерства захисту довкілля та природних ресурсів України;
- ⇒ Державна екологічна інспекція України та її територіальні органи;
- ⇒ виконавчі органи місцевого самоврядування;
- ⇒ організації, що здійснюють озеленення територій та ландшафтний дизайн;
- ⇒ екологічні підрозділи промислових підприємств та комерційних фірм.

Первинні посади:

- організатор природокористування;
- державний екологічний інспектор;
- спеціаліст з охорони навколишнього середовища на підприємствах;
- еколог у природоохоронних та інших установах (організаціях).






Сфера діяльності випускника:

- ⇒ заклади загальної середньої освіти;
- ⇒ заклади професійної (професійно-технічної) освіти;
- ⇒ заклади фахової передвищої освіти;
- ⇒ еколого-натуралістичні центри учнівської молоді.




Первинні посади:

- вчитель біології;
- вчитель основ здоров'я;
- викладач професійно-технічного навчального закладу та професійного навчально-виховного закладу;
- методист позашкільного закладу.

Вступ 2022

Бюджет (БАКАЛАВР)
заява + мотиваційний лист + тест

Бюджет (МАГІСТР)
заява + мотиваційний лист + тест з навчальних компетенцій

Контракт (БАКАЛАВР, МАГІСТР)
заява + мотиваційний лист

<http://www.facebook.com/groups/ecology.in.hnu>
<https://www.instagram.com/>
м. Хмельницький, вул. Кам'янецька, 112, К1, к. 304а

Приймальна комісія ХНУ: 3 корпус ХНУ, вестибюль, (0382) 67-27-55, (067) 122-68-60

17.05.2022

Загальні питання: centr@khnmu.edu.ua
Публікація матеріалів: press@khnmu.edu.ua

Центр кар'єри
Скринька довіри
Цивільний захист
Пожежна безпека

Охорона праці



Хмельницький національний університет, 2022